



SEBA Aménagement & Infrastructures  
Groupe MERLIN



# REQUALIFICATION DE LA PLACE DE L'EGLISE

Janvier 2025



# ELEMENTS DU CONTEXTE ACTUEL



**VOIRIE TRES LARGE** favorisant la prise de vitesse

**INSECURITE** pour le piéton traversant la place comme pour les véhicules sortant de leur stationnement

**ESPACE 100 % MINERAL**

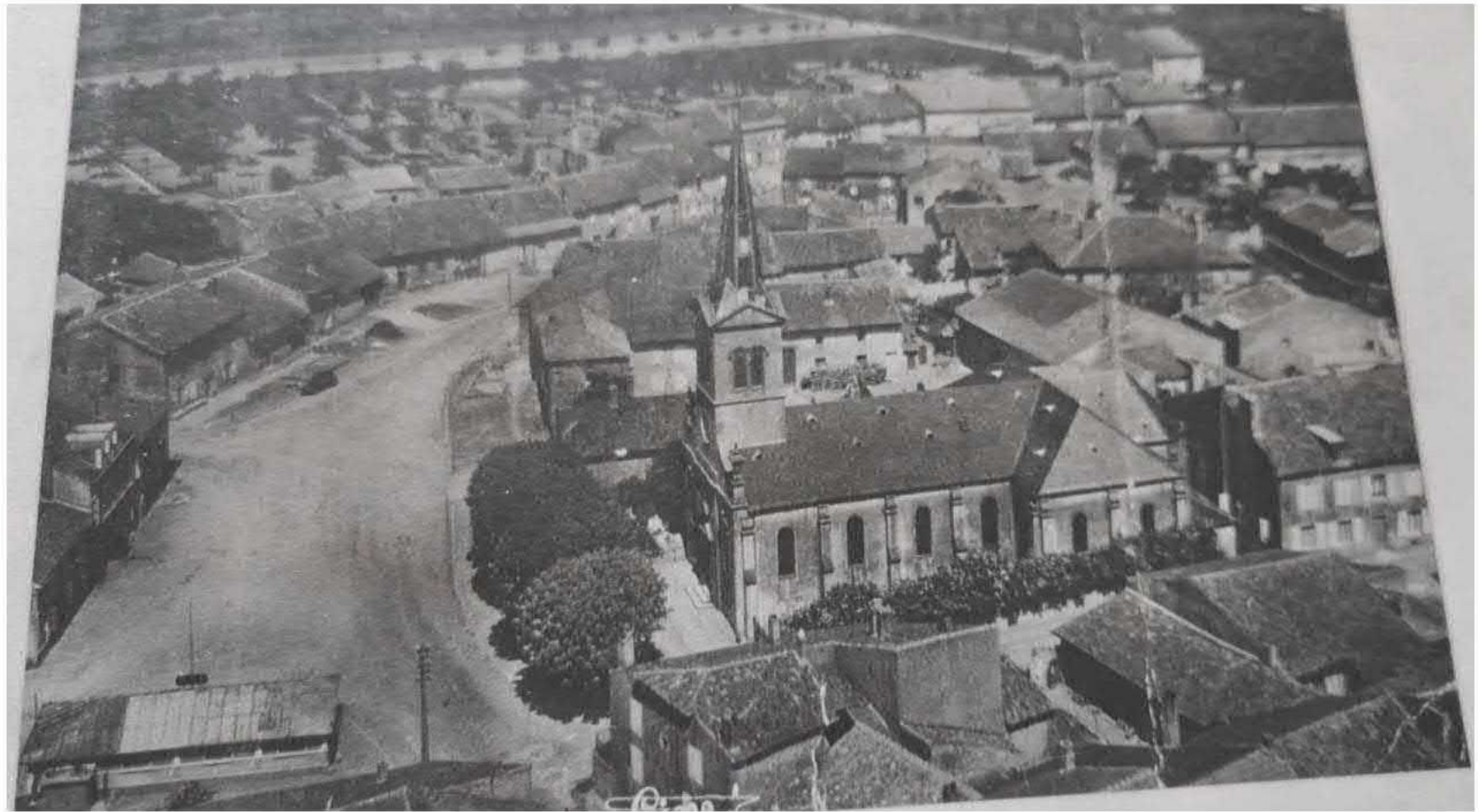
**PARVIS DE L'EGLISE** fatigué tout comme les trottoirs et parkings

**VEGETATION LIMITEE** et effet îlot de chaleur à l'été

**ESPACE EN PENTE** --> 1,6 m de différence de niveau entre le seuil de la porte de l'église et celui du café



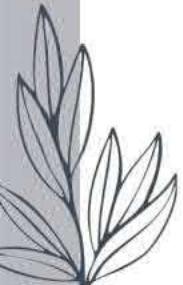
# PHOTOS HISTORIQUES



# PHOTOS HISTORIQUES



# PHOTOS HISTORIQUES



# PHOTOS HISTORIQUES



# PRINCIPALES LIGNES DIRECTRICES ISSUES DE LA CONCERTATION AVEC LA POPULATION



## OBJECTIFS

- SECURISER** la traversée de l'espace public
- RENFORCER** la qualité de notre cœur de bourg
- EMBELLIR** la place et redonner du caractère à ce lieu
- MAINTENIR** l'offre de stationnement
- REPENSER** la voirie actuelle et son effet-parking
- CONSERVER** de l'espace pour le marché et les événements



**SECURITE  
ENVIRONNEMENT**

## PROGRAMMATION

- TRAITEMENT** qualitatif sur l'ensemble de l'espace
- REDISTRIBUTION** du stationnement sur l'espace public
- CREATION** d'un parvis devant l'église et la mairie
- OUVRIR** un espace de terrasse devant les commerces
- SURLARGEUR** de trottoir pour les piétons et PMR
- VEGETALISATION** et **DESIMPERMEABILISATION**



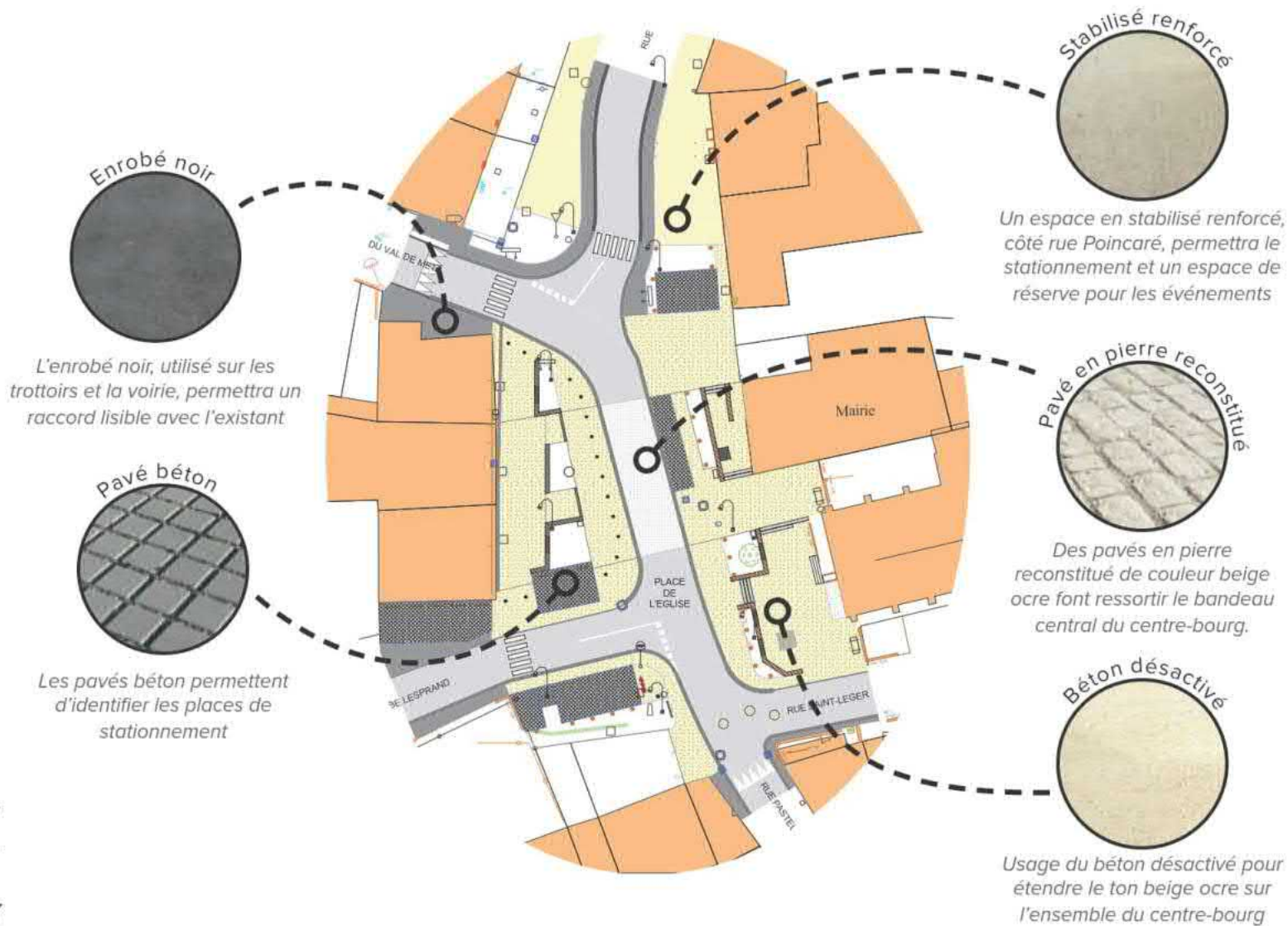
**REDONNER LA PLACE A L'HUMAIN  
PLUTÔT QU'A LA VOITURE**



# LA PLACE DE DEMAIN



# TRAITEMENT DES SOLS



Enrobé noir

L'enrobé noir, utilisé sur les trottoirs et la voirie, permettra un raccord lisible avec l'existant.



Pavé béton

Les pavés béton permettent d'identifier les places de stationnement.



Stabilisé renforcé

Un espace en stabilisé renforcé, côté rue Poincaré, permettra le stationnement et un espace de réserve pour les événements.



Pavé en pierre reconstituée

Des pavés en pierre reconstituée de couleur beige ocre font ressortir le bandeau central du centre-bourg.

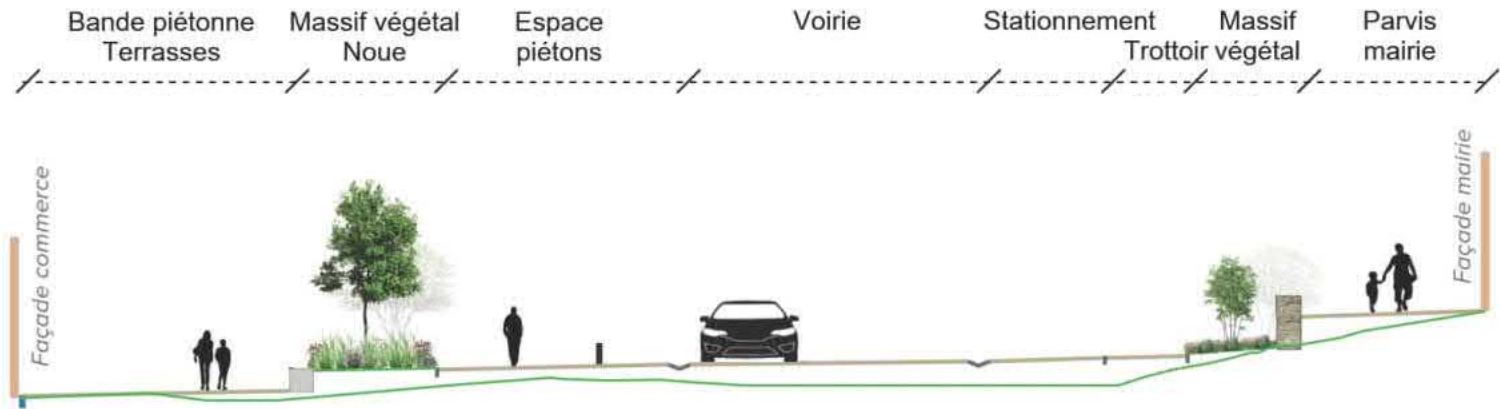


Béton désactivé

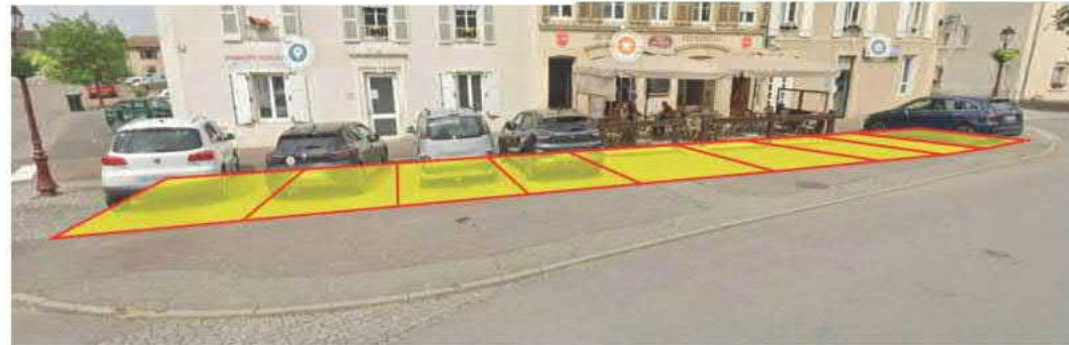
Usage du béton désactivé pour étendre le ton beige ocre sur l'ensemble du centre-bourg.



# COUPE SCHEMATIQUE



# UN POTENTIEL DE STATIONNEMENT MAINTENU

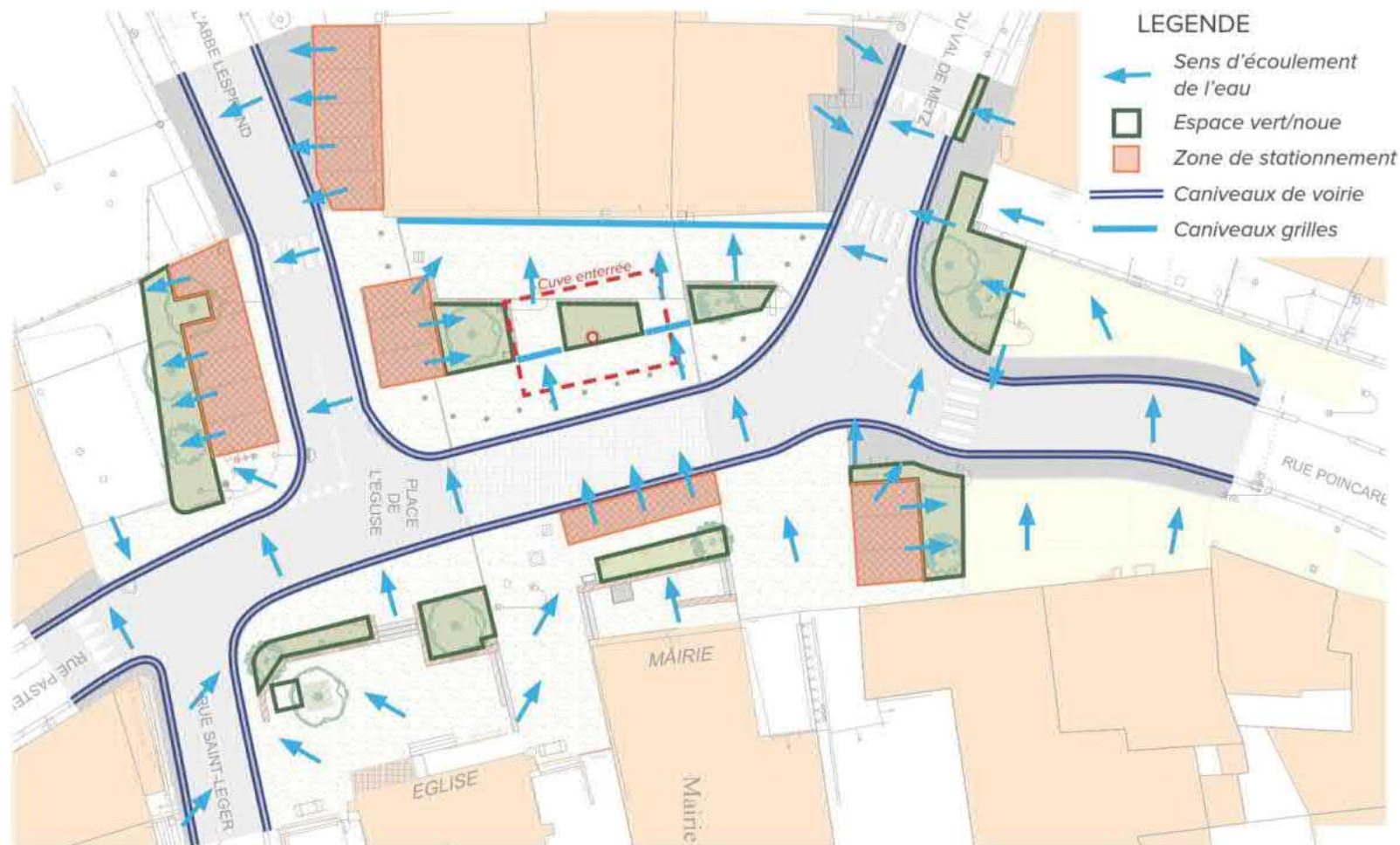


# UN POTENTIEL DE STATIONNEMENT MAINTENU

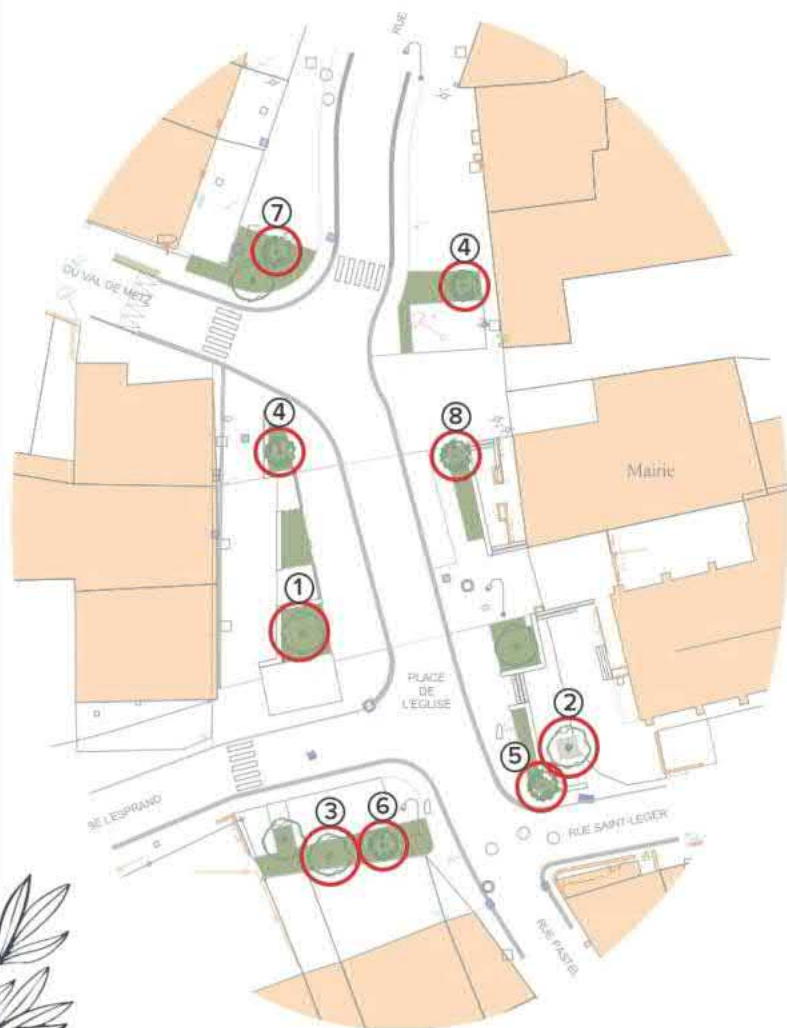


Tolérance temporaire du stationnement sur les périodes du midi et du soir pour accès aux commerces

# LA GESTION DES EAUX



# PLANTATIONS



## Arbre tige



①  
**Sophora du Japon**  
*Styphnolobium japonicum*  
 15 m de hauteur  
 Haute tige remontée



②  
**Marronnier d'Inde**  
*Aesculus hippocastanum*  
 20 m de hauteur  
 Haute tige remontée



③  
**Tilleul à petites feuilles**  
*Tilia cordata*  
 15 m de hauteur  
 Haute tige remontée

## Arbre cépée



④  
**Arbre de Judée rose**  
*Cercis chinensis 'Avondale'*  
 8 m de hauteur  
 Cépée trois troncs



⑤  
**Arbre de Judée blanc**  
*Cercis chinensis 'Shirobana'*  
 8 m de hauteur  
 Cépée trois troncs



⑥  
**Aubépine rouge**  
*Crataegus x media 'Paul's Scarlet'*  
 10 m de hauteur  
 Cépée trois troncs

## Grand arbuste



⑦  
**Fusain d'Europe**  
*Euonymus europaeus 'Red Cascade'*  
 3 m de hauteur



⑧  
**Sureau noir**  
*Sambucus nigra*  
 2.50 m de hauteur



# PLANTATIONS

## Massif champêtre vivace



**Echinacée pourpre**  
*Echinacea purpurea*  
'Magnus'  
1.00 m de hauteur



**Verveine de Buenos Aires naine**  
*Verbena bonariensis*  
'Lollipop'  
0.60 m de hauteur



**Achillée**  
*Achillea filipendulina*  
'Golden Plate'  
1.00 m de hauteur



**Pimpinelle**  
*Sanguisorba officinalis*  
'Tanna'  
0.60 m de hauteur



**Sauge arbustive rouge**  
*Salvia microphylla*  
'Royal Bumble'  
0.80 m de hauteur



**Gaura blanche**  
*Gaura lindheimeri*  
1.20 m de hauteur



**Géranium vivace**  
*Geranium macrorrhizum*  
'Spessart'  
0.30 m de hauteur



**Vergerette**  
*Erigeron karvinskianus*  
0.20 m de hauteur



**Cheveux d'Ange**  
*Stipa tenuifolia*  
'Pony Tails'  
0.60 m de hauteur



**Herbe aux écouvillons**  
*Pennisetum alopecuroides*  
'Moudry'  
0.80 m de hauteur



**Laiche bronze**  
*Carex comans*  
'Bronze Form'  
0.40 m de hauteur



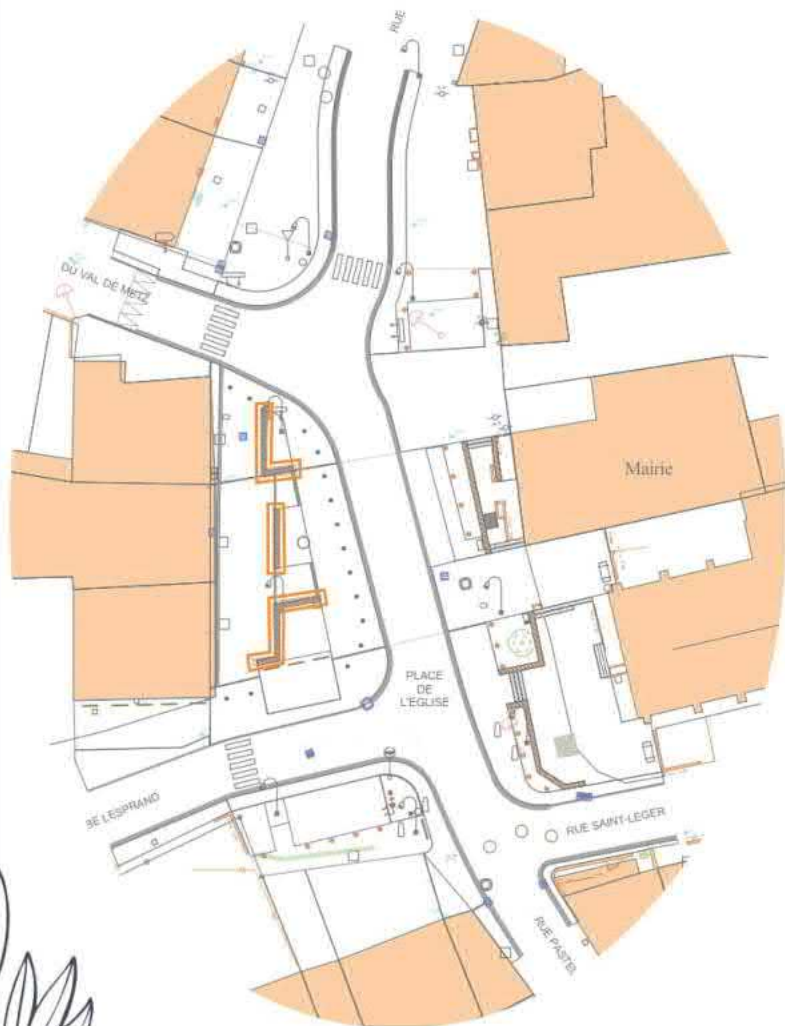
**Roseau de Chine**  
*Miscanthus sinensis*  
'Adagio'  
0.90 m de hauteur



**Herbe d'amour**  
*Eragrostis spectabilis*  
0.70 m de hauteur

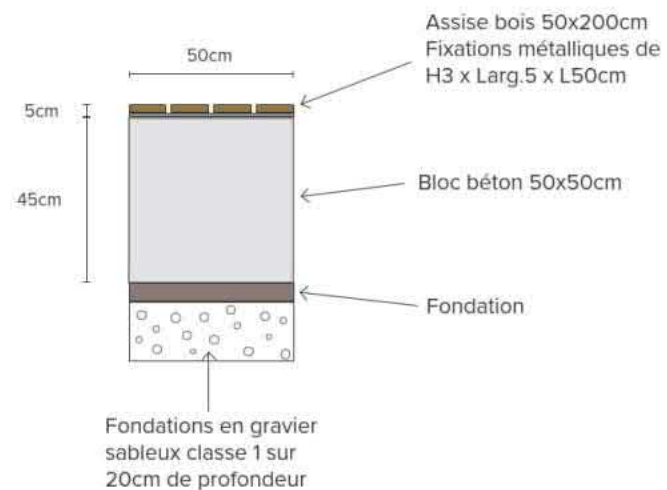


# MOBILIER URBAIN

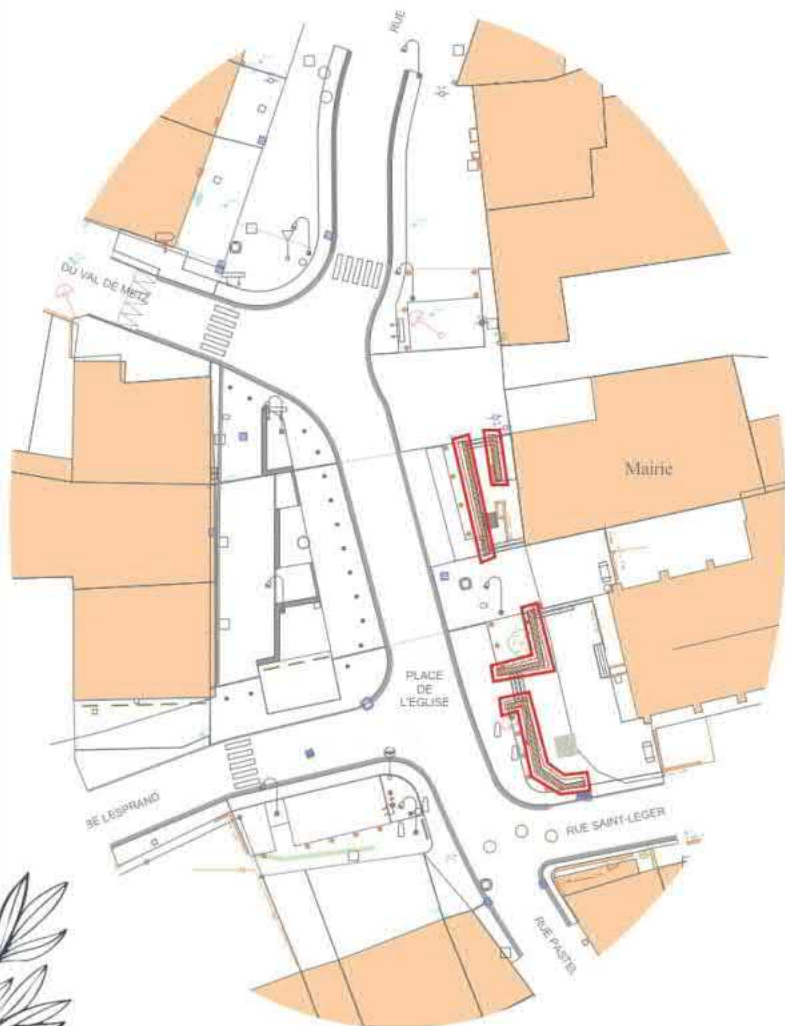


Banquette préfabriquée béton avec assise bois

*Banc préfabriqué en béton de hauteur 50cm et largeur 50cm, finition rustique. En section de 2.00m de long ou sur mesure*

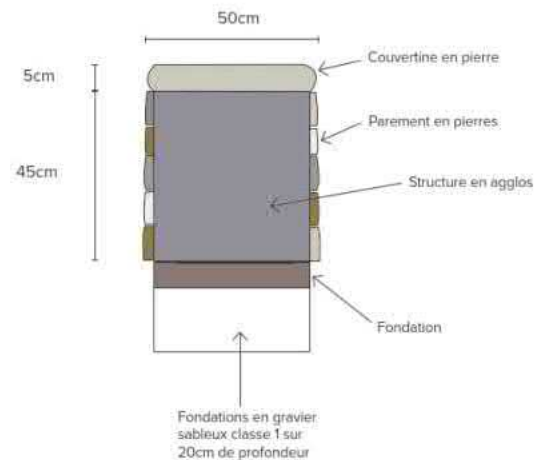


# MOBILIER URBAIN

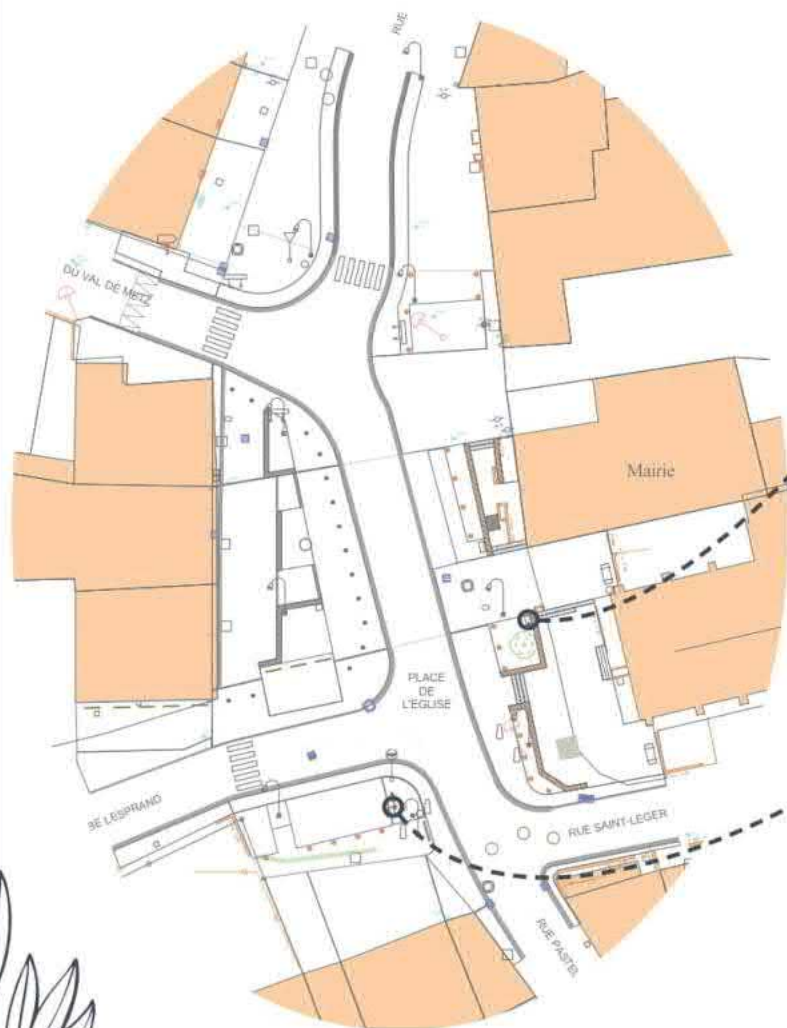


Muret avec parement en pierres

*Muret en agglos hauteur entre 50 et 80 cm et largeur 50cm, parement en pierres.*



# MOBILIER URBAIN



Fontaine à boire

*Fontaine de ville Fuente-E ou modèle similaire*



Appui vélo

*Appui vélo trois appuis, structure en acier et poteau en bois*



# VUE ACTUELLE ET FUTURE



# VUE ACTUELLE ET FUTURE

