

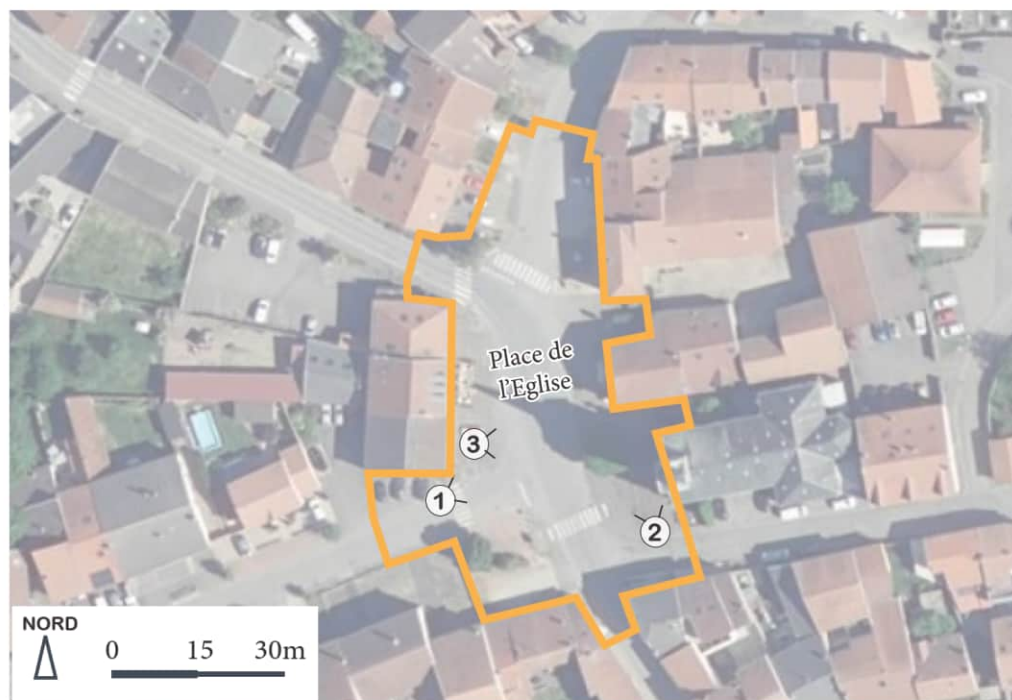


# REQUALIFICATION DE LA PLACE DE L'ÉGLISE

Janvier 2025



# ELEMENTS DU CONTEXTE ACTUEL



**VOIRIE TRES LARGE** favorisant la prise de vitesse

**INSECURITE** pour le piéton traversant la place comme pour les véhicules sortant de leur stationnement

**ESPACE 100 % MINERAL**

**PARVIS DE L'EGLISE** fatigué tout comme les trottoirs et parkings

**VEGETATION LIMITEE** et effet îlot de chaleur à l'été

**ESPACE EN PENTE** --> 1,6 m de différence de niveau entre le seuil de la porte de l'église et celui du café





# PHOTOS HISTORIQUES





# PHOTOS HISTORIQUES





# PHOTOS HISTORIQUES





# PHOTOS HISTORIQUES





# PRINCIPALES LIGNES DIRECTRICES ISSUES DE LA CONCERTATION AVEC LA POPULATION

## OBJECTIFS

- SECURISER** la traversée de l'espace public
- RENFORCER** la qualité de notre cœur de bourg
- EMBELLIR** la place et redonner du caractère à ce lieu
- MAINTENIR** l'offre de stationnement
- REPENSER** la voirie actuelle et son effet-parking
- CONSERVER** de l'espace pour le marché et les événements



## SECURITE ENVIRONNEMENT



## PROGRAMMATION

- TRAITEMENT** qualitatif sur l'ensemble de l'espace
- REDISTRIBUTION** du stationnement sur l'espace public
- CREATION** d'un parvis devant l'église et la mairie
- OUVRIR** un espace de terrasse devant les commerces
- SURLARGEUR** de trottoir pour les piétons et PMR
- VEGETALISATION** et **DESIMPERMEABILISATION**



## REDONNER LA PLACE A L'HUMAIN PLUTÔT QU'A LA VOITURE

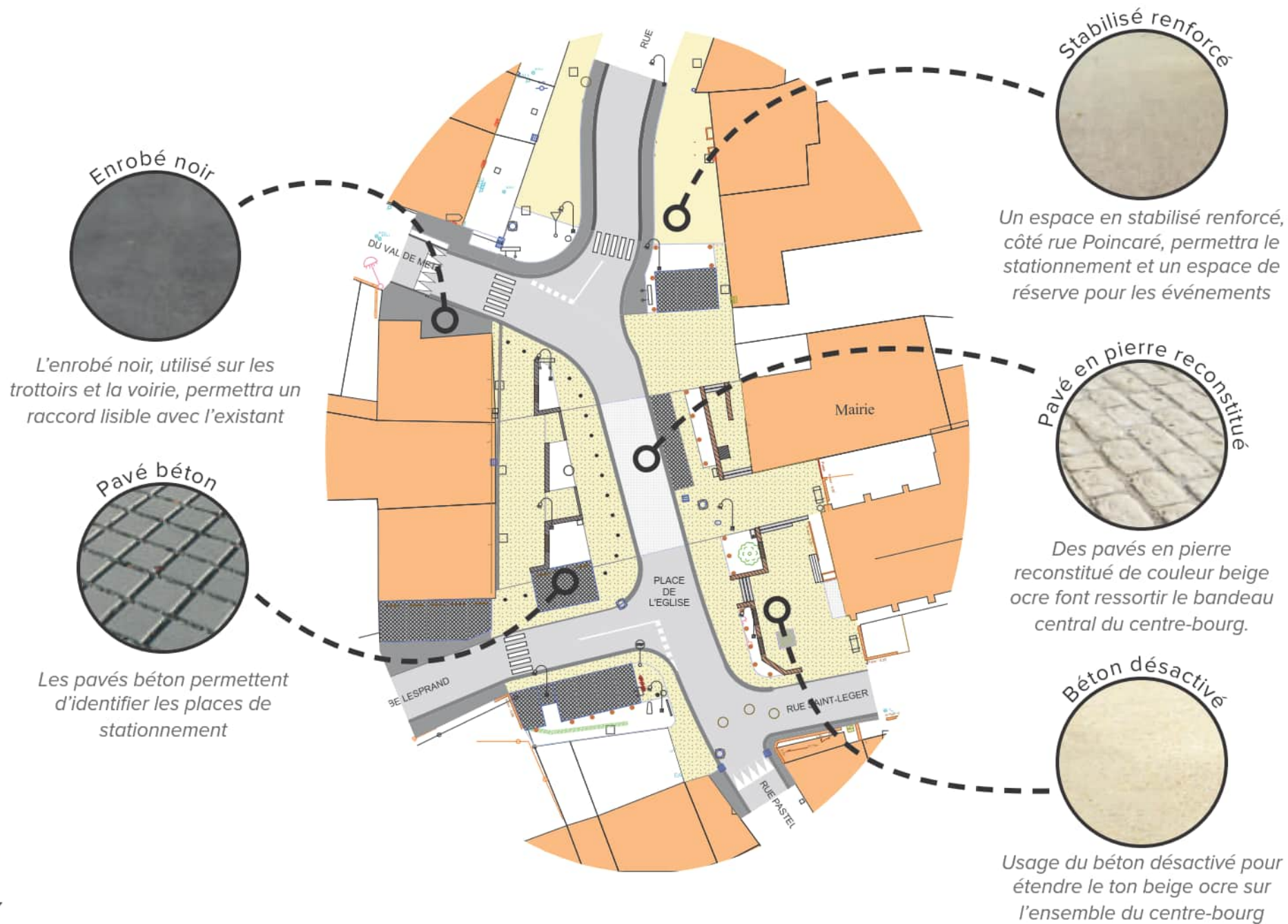


# LA PLACE DE DEMAIN





# TRAITEMENT DES SOLS

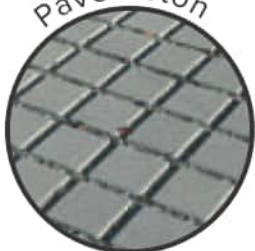


Enrobé noir



L'enrobé noir, utilisé sur les trottoirs et la voirie, permettra un raccord lisible avec l'existant

Pavé béton



Les pavés béton permettent d'identifier les places de stationnement

Stabilisé renforcé



Un espace en stabilisé renforcé, côté rue Poincaré, permettra le stationnement et un espace de réserve pour les événements

Pavé en pierre reconstituée



Des pavés en pierre reconstituée de couleur beige ocre font ressortir le bandeau central du centre-bourg.

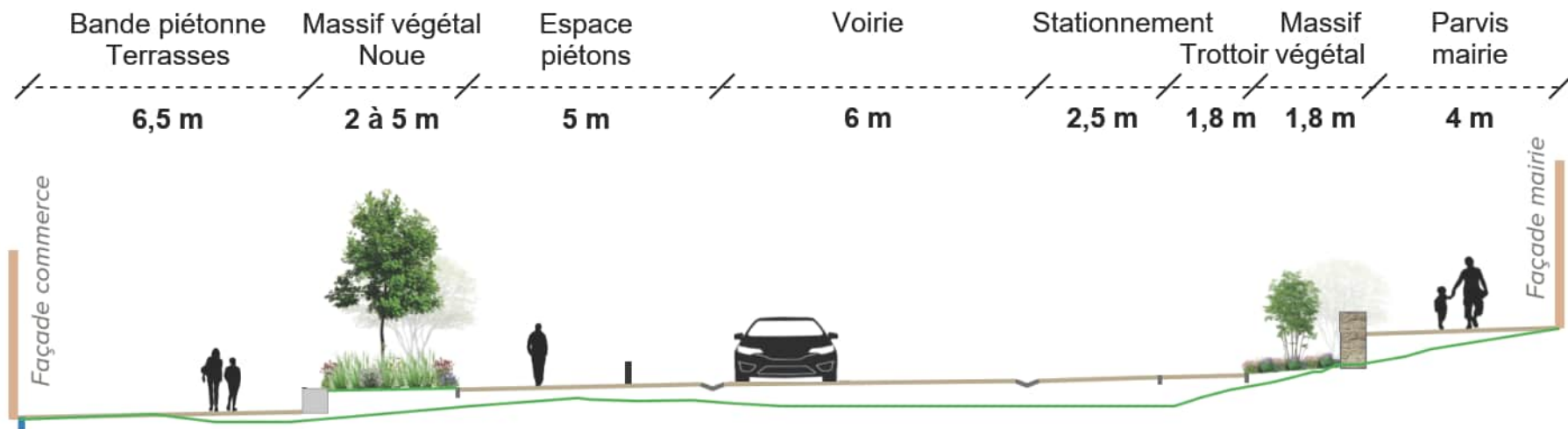
Béton désactivé



Usage du béton désactivé pour étendre le ton beige ocre sur l'ensemble du centre-bourg

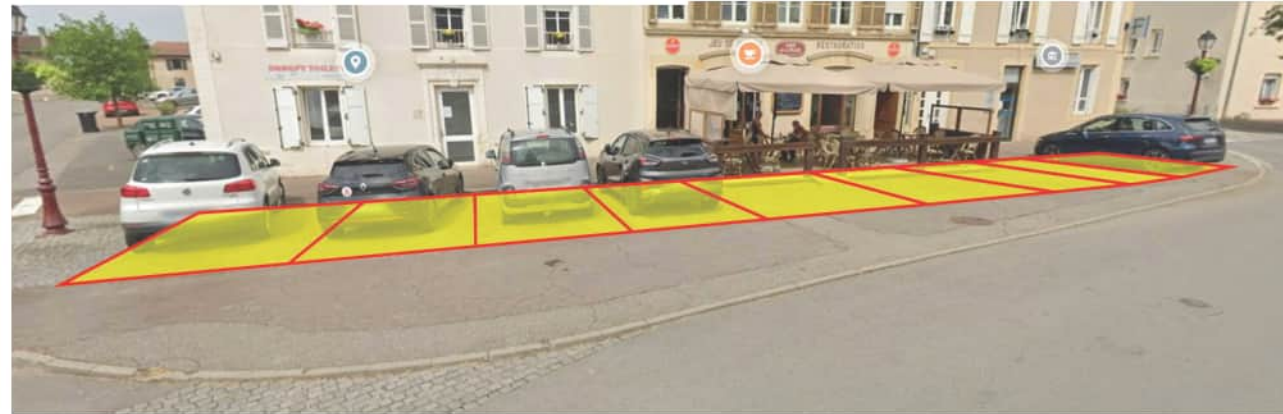


# COUPE SCHEMATIQUE





# UN POTENTIEL DE STATIONNEMENT MAINTENU





# UN POTENTIEL DE STATIONNEMENT MAINTENU



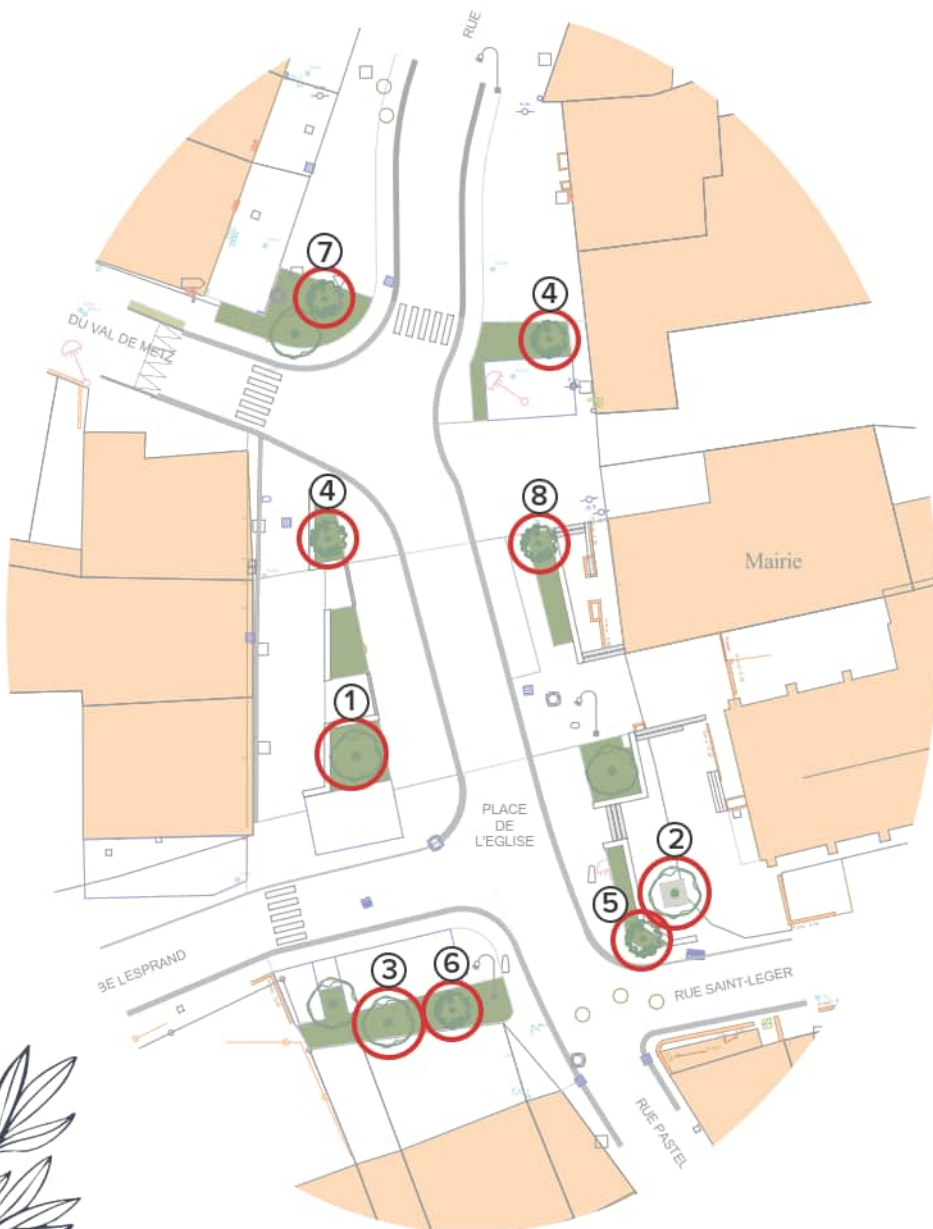
Tolérance temporaire du stationnement sur les périodes du midi et du soir pour accès aux commerces



# LA GESTION DES EAUX



# PLANTATIONS



## Arbre tige

①



**Sophora du Japon**  
*Styphnolobium japonicum*  
15 m de hauteur  
Haute tige remontée

②



**Marronnier d'Inde**  
*Aesculus hippocastanum*  
20 m de hauteur  
Haute tige remontée

③



**Tilleul à petites feuilles**  
*Tilia cordata*  
15 m de hauteur  
Haute tige remontée

## Arbre cépée

④



**Arbre de Judée rose**  
*Cercis chinensis 'Avondale'*  
8 m de hauteur  
Cépée trois troncs

⑤



**Arbre de Judée blanc**  
*Cercis chinensis 'Shirobana'*  
8 m de hauteur  
Cépée trois troncs

⑥



**Aubépine rouge**  
*Crataegus x media 'Paul's Scarlet'*  
10 m de hauteur  
Cépée trois troncs

## Grand arbuste

⑦



**Fusain d'Europe**  
*Euonymus europaeus 'Red Cascade'*  
3 m de hauteur

⑧



**Sureau noir**  
*Sambucus nigra*  
2.50 m de hauteur



# PLANTATIONS

## Massif champêtre vivace



**Echinacée pourpre**  
*Echinacea purpurea*  
'Magnus'  
1.00 m de hauteur



**Verveine de Buenos Aires naine**  
*Verbena bonariensis*  
'Lollipop'  
0.60 m de hauteur



**Achillée**  
*Achillea filipendulina*  
'Golden Plate'  
1.00 m de hauteur



**Pimprenelle**  
*Sanguisorba officinalis*  
'Tanna'  
0.60 m de hauteur



**Sauge arbustive rouge**  
*Salvia microphylla*  
'Royal Bumble'  
0.80 m de hauteur



**Gaura blanche**  
*Gaura lindheimeri*  
1.20 m de hauteur



**Géranium vivace**  
*Geranium macrorrhizum*  
'Spessart'  
0.30 m de hauteur



**Vergerette**  
*Erigeron karvinskianus*  
0.20 m de hauteur



**Cheveux d'Ange**  
*Stipa tenuifolia*  
'Pony Tails'  
0.60 m de hauteur



**Herbe aux écouvillons**  
*Pennisetum alopecuroides*  
'Moudry'  
0.80 m de hauteur



**Laïche bronze**  
*Carex comans*  
'Bronze Form'  
0.40 m de hauteur



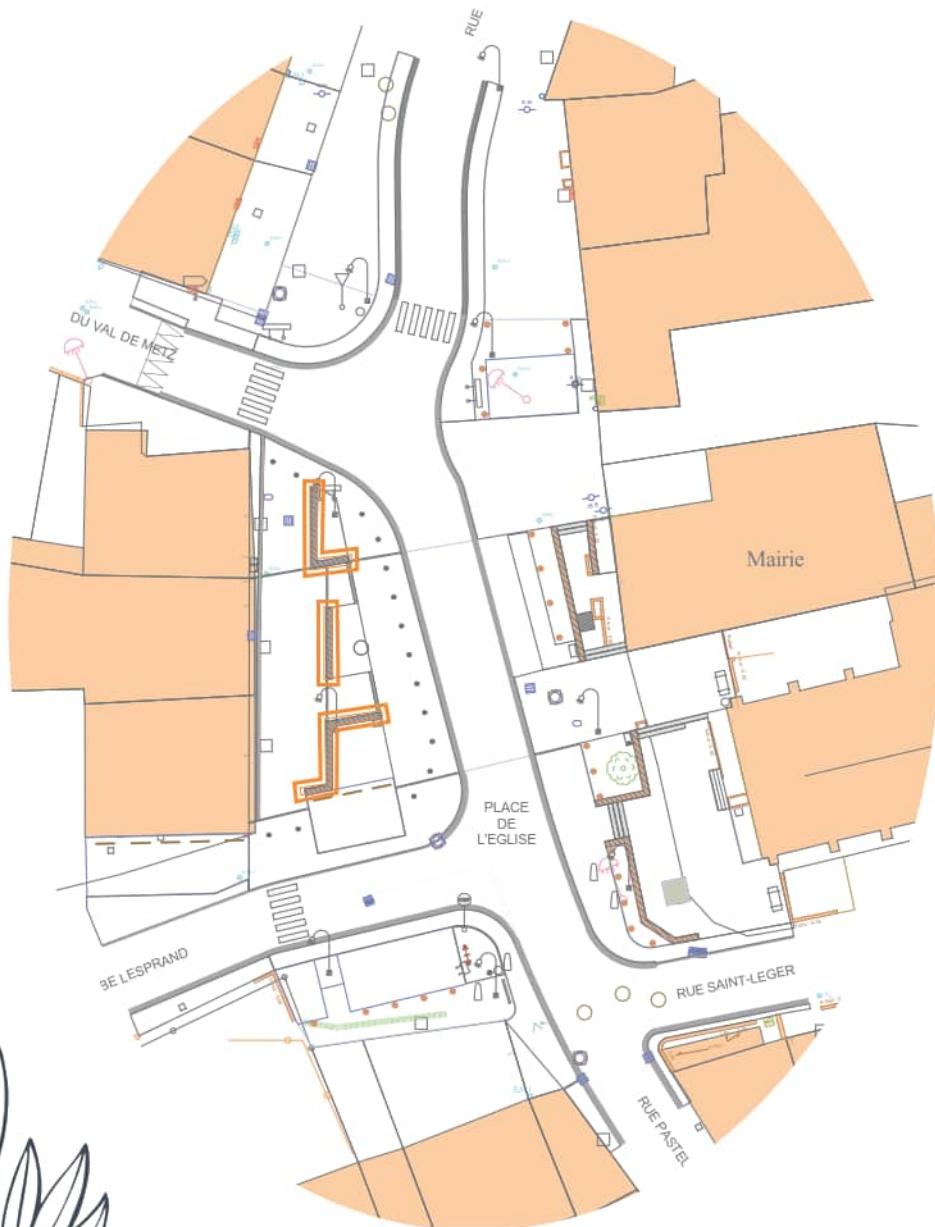
**Roseau de Chine**  
*Miscanthus sinensis*  
'Adagio'  
0.90 m de hauteur



**Herbe d'amour**  
*Eragrostis spectabilis*  
0.70 m de hauteur

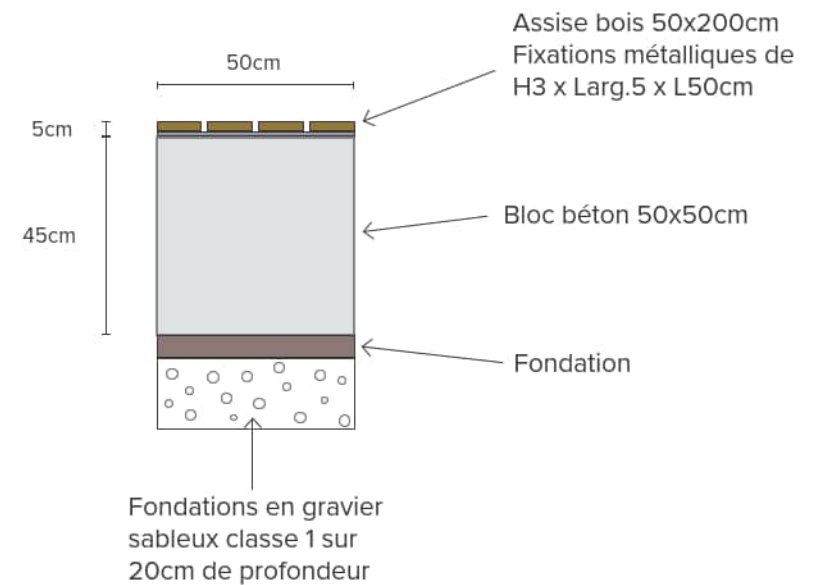


# MOBILIER URBAIN



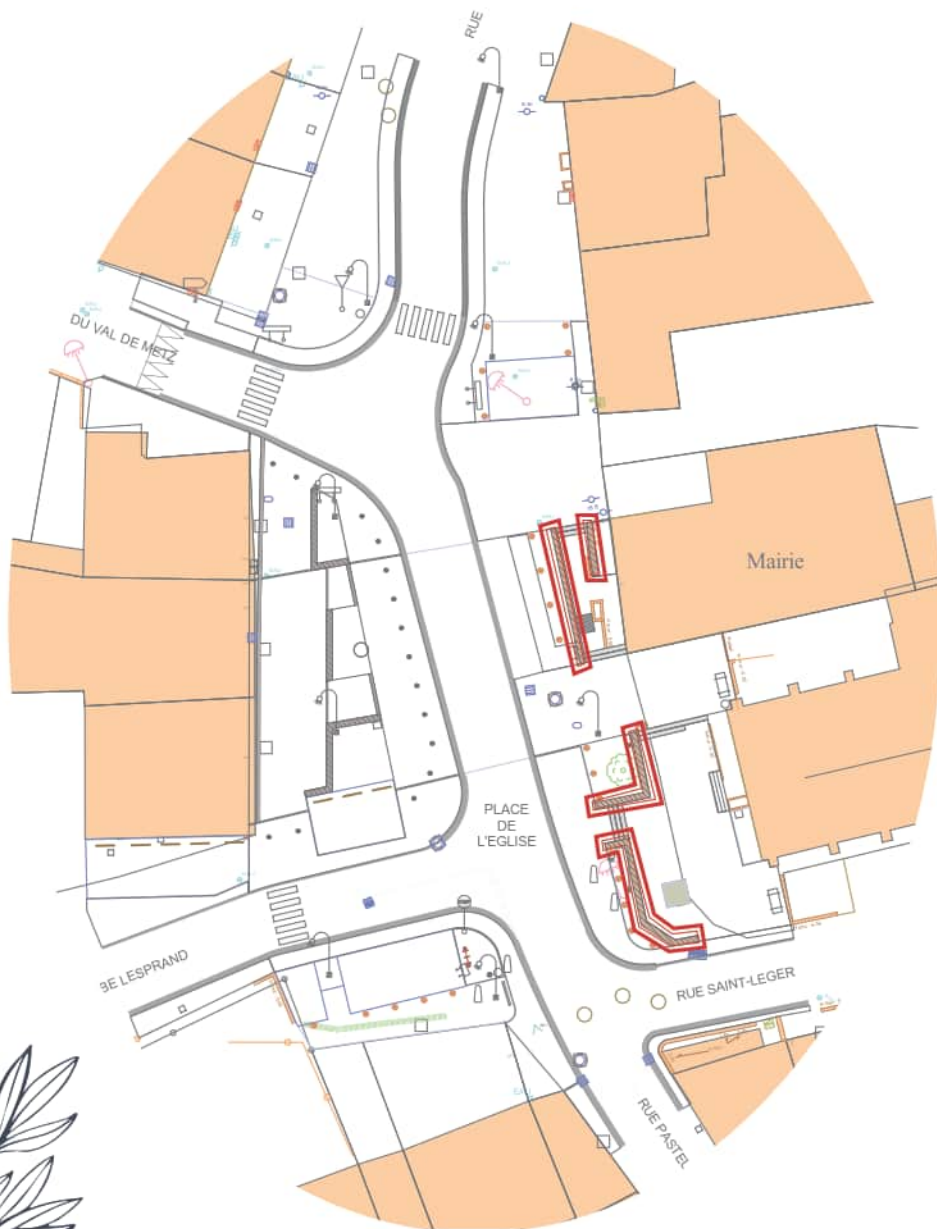
Banquette préfabriquée béton avec assise bois

Banc préfabriqué en béton de hauteur 50cm et largeur 50cm, finition rustique. En section de 2.00m de long ou sur mesure



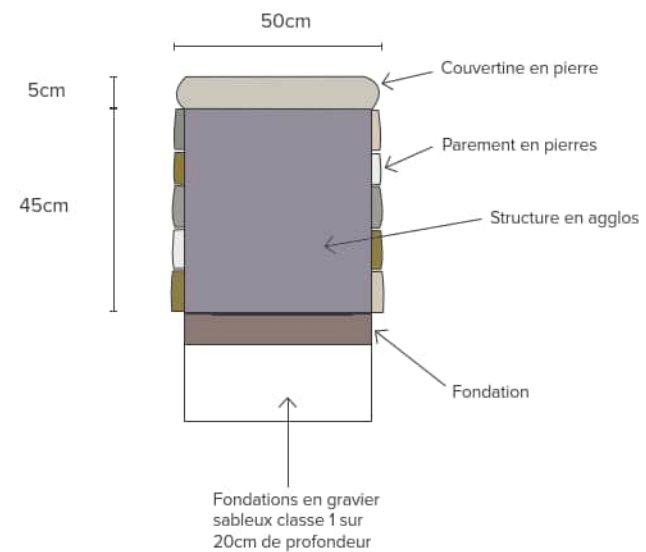


# MOBILIER URBAIN

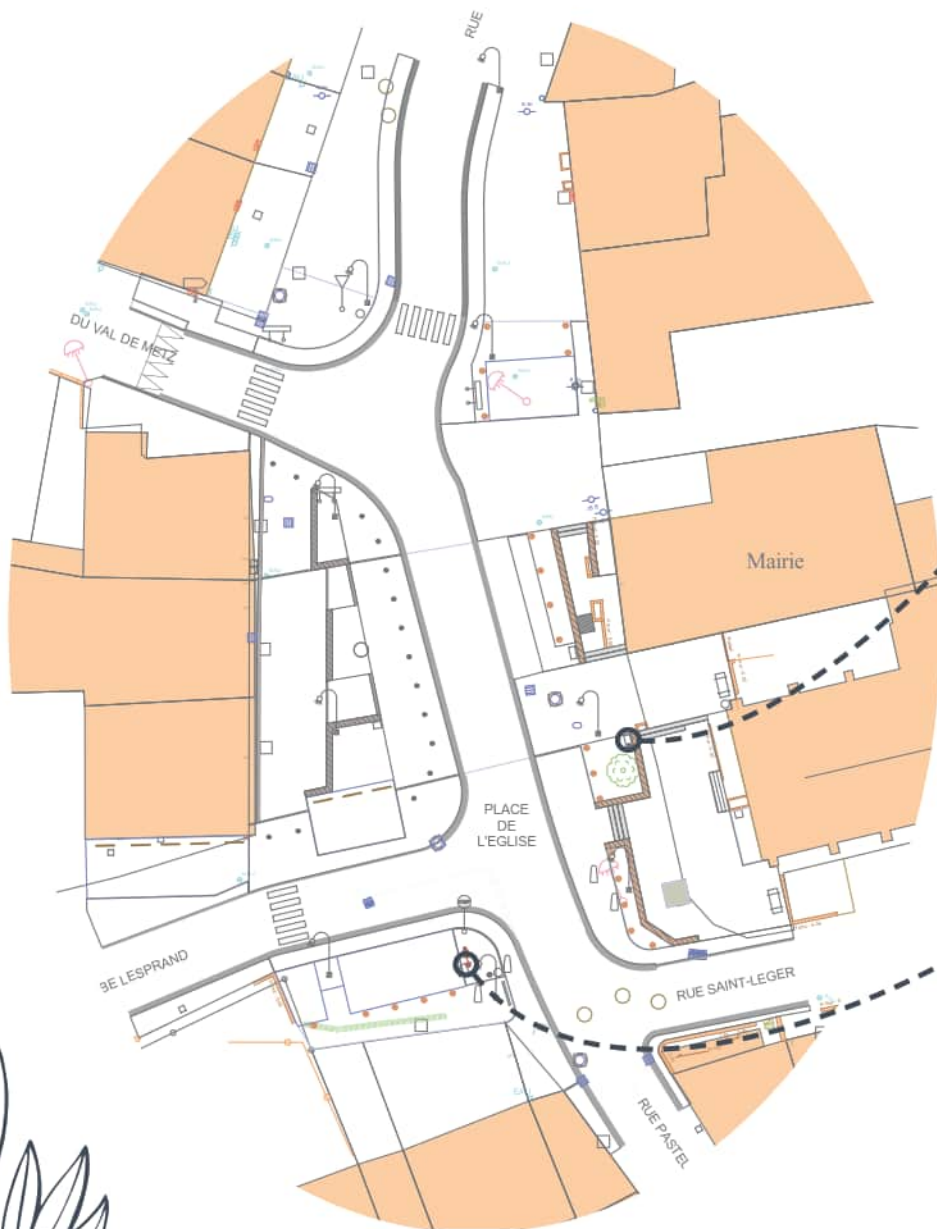


Muret avec parement en pierres

Muret en agglos hauteur entre 50 et 80 cm et largeur 50cm, parement en pierres.

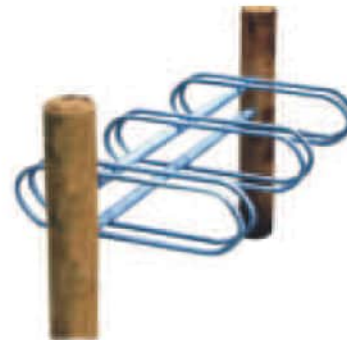


# MOBILIER URBAIN



Fontaine à boire

*Fontaine de ville Fuente-E ou modèle similaire*



Appui vélo

*Appui vélo trois appuis, structure en acier et poteau en bois*





# VUE ACTUELLE ET FUTURE





# VUE ACTUELLE ET FUTURE

